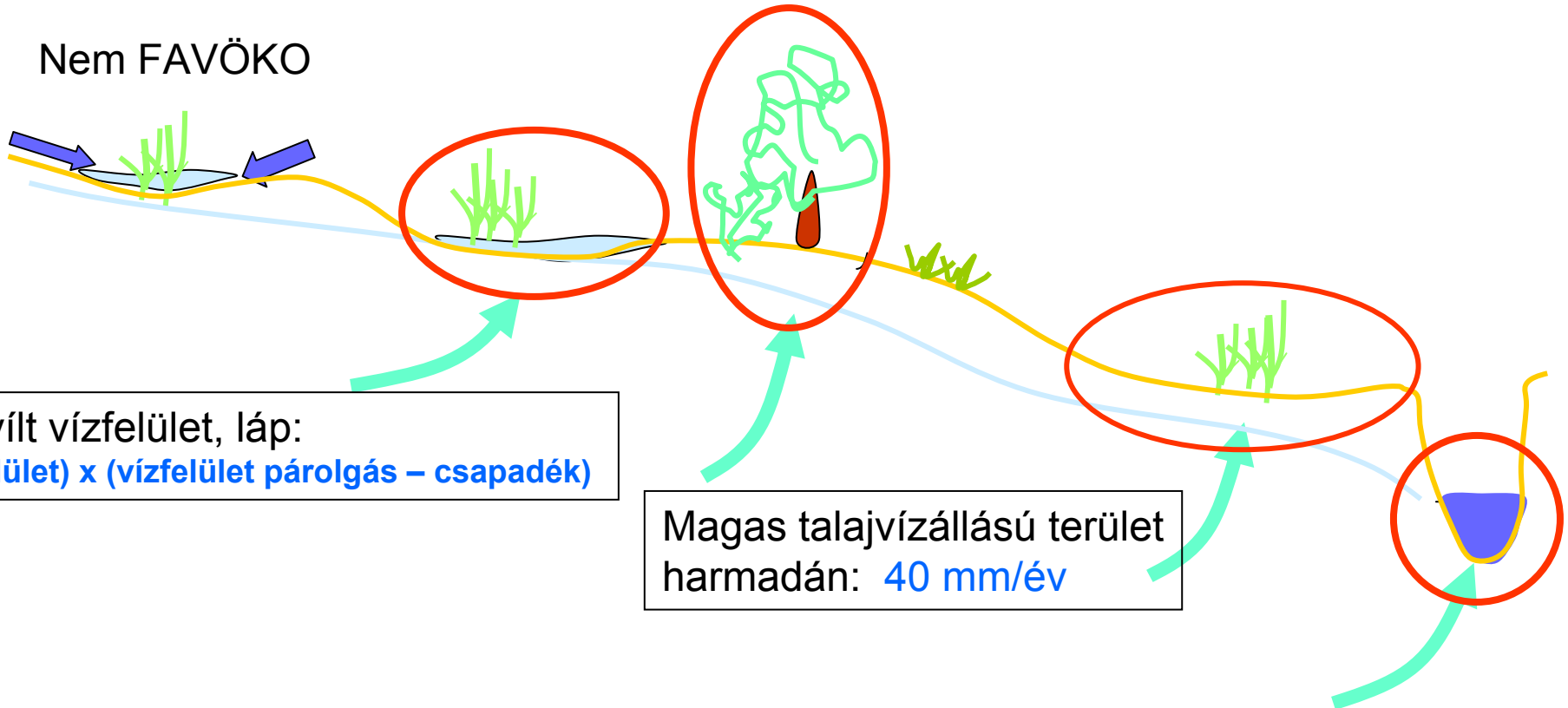


Felszín alatti vizektől függő ökoszisztémák (FAVÖKO)

Nem FAVÖKO



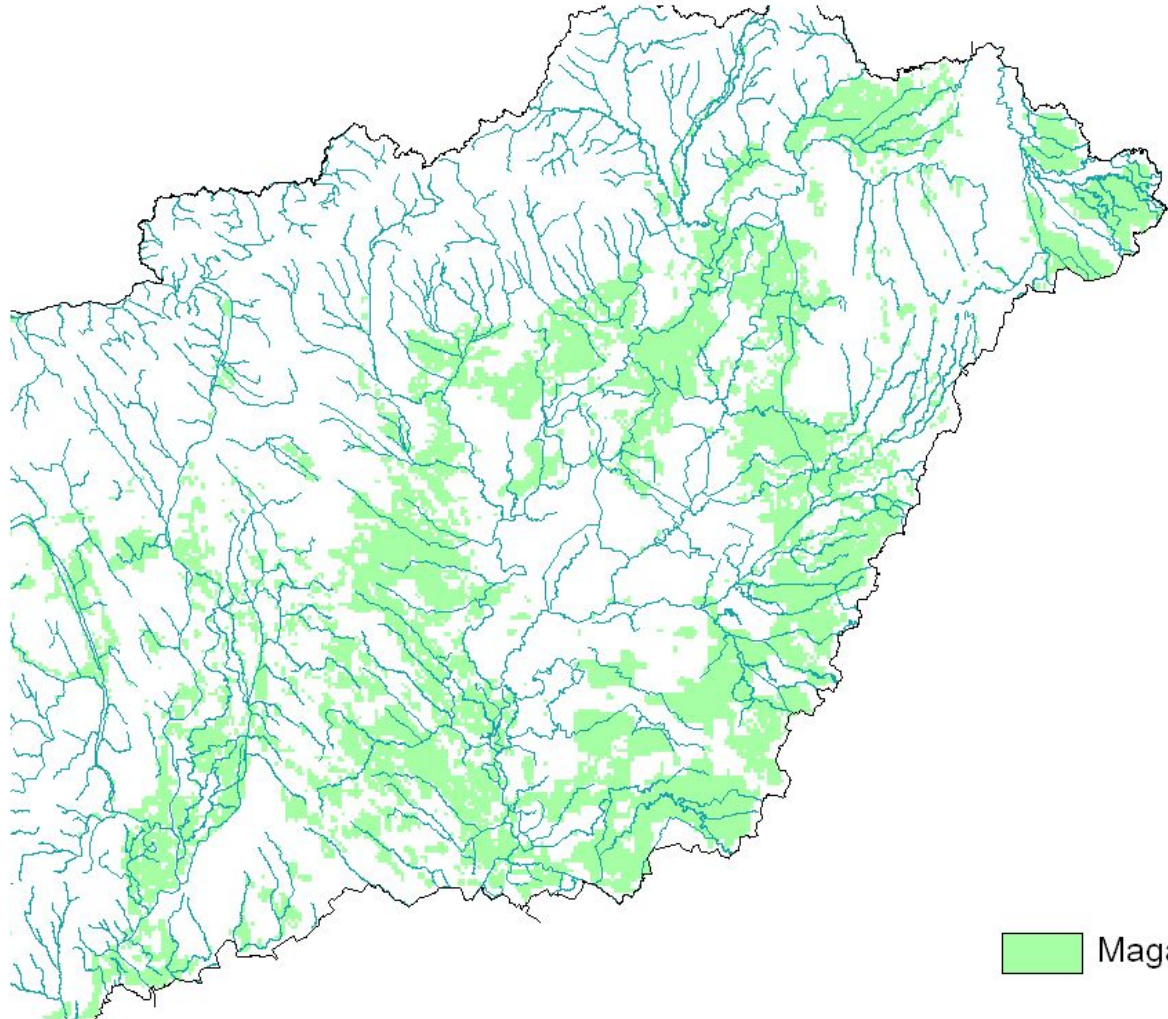
Nyílt vízfelület, láp:
(felület) x (vízfelület párolgás – csapadék)

Magas talajvízállású terület
harmadán: 40 mm/év

Alaphozam:
(mederben hagyandó kisvíz) x
(egyenlőtlenségi együttható)

Magas talajvízállású területek :

Ahol a gyökérszóna talajvízből történő, kapilláris úton való vízellátása lehetséges



Magas talajvízállású terü

A vízmérleg eredményei

