

# Az Alsó-Tisza és a Maros: problémák és tervezett intézkedések a vízgyűjtő-gazdálkodási tervben

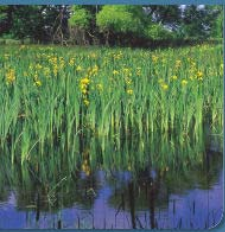
Vízgyűjtő-gazdálkodási tervek készítése (KEOP-2.5.0/A)

Kováts Zsuzsa

Alsó-Tisza vidéki Környezetvédelmi és Vízügyi Igazgatóság



# Alsó-Tisza és a Maros vízgyűjtő



# Jelentős problémák

## Vízfolyások

### 1. Szabályozottság

- Hosszirányú szabályozottság (zsilipek, tiltók)
- Zonáció hiánya
- Vízfolyás problémák
- Rendezett mederforma

### 2. Tápanyag és szervesanyag terhelés

- Kommunális szennyvízbevezetések
- Kommunális hulladéklerakók
- Diffúz mezőgazdasági terhelés
- Állattartó telepek



# Jelentős problémák

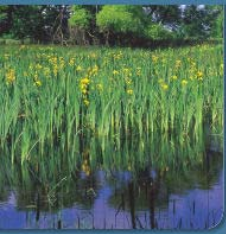
## Állóvizek

### 1. Szabályozottság

- Zonáció hiánya
- Vízfűrés problémák

### 2. Tápanyag és szervesanyag terhelés

- Kommunális szennyvízbevezetés
- Diffúz mezőgazdasági terhelés
- Halászati-horgászati szervesanyag terhelés
- Termálvíz bevezetés



# Jelentős problémák

## Felszín alatti vizek

### 1. Mennyiségi problémák

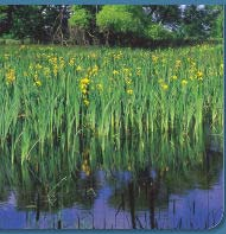
- Közvetlen vízkivétel
- Illegális vízkivétel
- Terület-használat (beszivárgás csökkenés)

### 2. Táp- és szervesanyag terhelés

- Diffúz szennyezés mezőgazdasági területről
- Települési diffúz terhelés

### 3. Egyéb szennyezések

- Ipartelepek, mezőgazdasági telephelyek

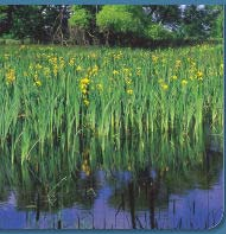


# Tápanyag- és szervesanyag terhelések csökkentése

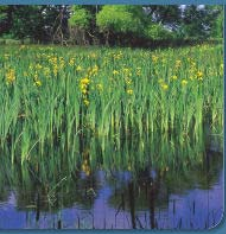
## 1. Területi agrárintézkedések

- Művelési mód váltás síkvidéken, belvív- és nitrát-érzékeny területeken
- Művelési ág váltás és fenntartás síkvidéken, belvív- és nitrát-érzékeny területeken
- Belvízvisszatartás érdekében belvíztározók kialakítása, a belvízelvezető rendszer átalakítása, a célnak megfelelő üzemeltetés
- Állattartó telepek korszerűsítése
- Víztakarékos növénytermesztési módok

**Megvalósító/költségviselő : mezőgazdasági gazdálkodók, belvízcsatornák tulajdonosa, kezelője**



# Tápanyag- és szervesanyag terhelések csökkentése



## 2. Csatornázás és szennyvízelhelyezés (KEOP, ROP pályázatok)

- Szennyvíztisztítás megoldása a Szennyvíz Program szerint
- Meglévő szennyvíztisztító telep hatásfokának növelése a Szennyvíz Programban előírtakon felül
- Belterületi jó (vízvédelmi) gyakorlat
- Települések csatornázása Szennyvíz Program szerint
- Szakszerű egyedi szennyvíztisztítás és elhelyezés

**Megvalósító/költségviselő : vízi közmű tulajdonosa (állam, önkormányzat)**

## 3. Vízfolyások és állóvizek rehabilitációja

- Állóvízből az üledék egyszeri eltávolítása vagy kezelése

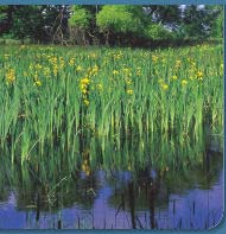
**Megvalósító, költségviselő : állóvíz, vízfolyás tulajdonosa, kezelője (állam, önkormányzat, társulat)**

# Vízfolyások és állóvizek szabályozottságának csökkentése

## 1. Kis és közepes vízfolyások rehabilitációja

- A földhasználati viszonyok átalakítása és fenntartásának biztosítása állóvizek és vízfolyások mentén
- Meder rehabilitáció síkvidéki kis- és közepes vízfolyásokon
- Állóvizek és vízfolyások medrének fenntartása
- Duzzasztók üzemeltetése az alvízi szempontok, illetve a hosszirányú átjárhatóság figyelembevételével
- Zsilipek üzemeltetése a minimális beavatkozás elve, illetve a hosszirányú átjárhatóság figyelembevételével

**Megvalósító/költségviselő : duzzasztó, zsilip tulajdonosa, kezelője;  
állóvíz, vízfolyás tulajdonosa, kezelője**



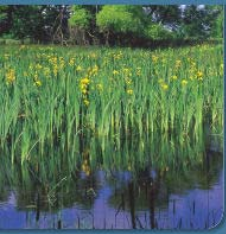


# Vízfolyások és állóvizek szabályozottságának csökkentése

## 2. Állóvizek parti sávjának és medrének rehabilitációja

- Partmenti védősáv (erdősáv és/vagy füves védőzónák) kialakítása
- Mentett oldali holtágak és mélyárterek élőhelyeinek vízellátásnak biztosítása

**Megvalósító/költségviselő : mezőgazdasági gazdálkodó, vízfolyás, illetve állóvíz kezelője, tulajdonosa**

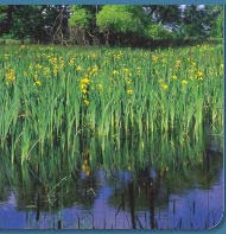


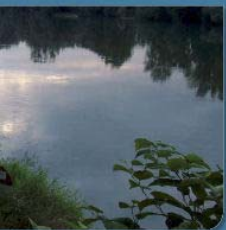
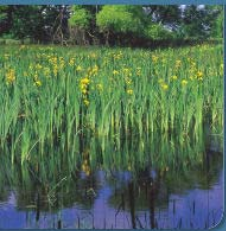
# Védett területekre vonatkozó egyedi intézkedések

## 1. Védett természeti területek speciális védelme

- Különleges Madárvédelmi Területe
- Különleges Természet megőrzési Területek (élőhely védelem)
- Kiemelt jelentőségű természet megőrzési terület
- NATURA 2000 fenntartási tervek készítése
- RAMSARI egyezmény – 1979 a nemzetközi jelentőségű vizes területekről, különös tekintettel a vízimadarak élőhelyeire
- Partmenti védősáv kialakítása vízfolyások vagy állóvizek partja mentén
- Élőhelyek feltárása, kezelési tervek készítése

**Megvalósító/költségviselő : Terület tulajdonosa, kezelője állami támogatással**





Köszönöm a figyelmet

